

Los patchcord UNIBOTA LC ejecutan interconexiones entre fibras ópticas y equipos electrónicos. Su uso permite un método compacto, rápido y fácil para enrutar cables de interconexión en Data Centers, Cabeceras, distribuidores celulares y oficinas centrales de proveedores de servicios. Puede ser usado como conexión cruzada o interconexión, entre fibras, fibras y equipos electrónicos o entre equipos.

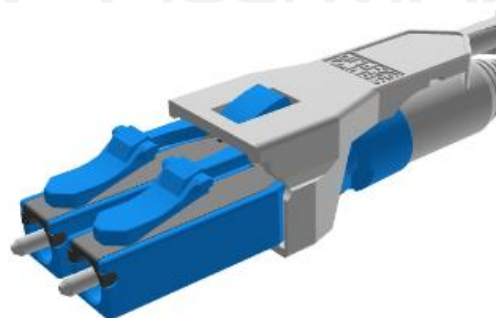


Esta línea de producto SENKO-FIBERMAX utiliza conectores unibota EZ-FLIP de SENKO, para fácil inversión de polaridad en campo. Como se conmuta la polaridad:



### Características Generales

- Conectores SENKO EZ-FLIP de alta precisión, bota corta y opción de bastón de conexión/desconexión
- Inversión de polaridad sin girar las fibras, Indicador visual de polaridad
- Cumple con requerimientos de TELCORDIA GT-326 CORE
- Cumple con requerimientos del EIA/TIA 568-C.3 e ISO IEC 11801
- 2 férulas de cerámica de Zirconia de alta calidad, de 1.25mm
- Buen desempeño en pérdida de inserción (IL) y pérdida de retorno (RL) acorde con estándares
- Atiende aplicaciones de estándares IEEE802.3 (1GB, 10GB, 25G, 40G, 50G, 100G Ethernet), Fibre Channel y otros relacionados con redes de fibras ópticas
- Cables UNIBOTA del tipo LSZH, RoHS compliance, de 2.0mm
- Cumple con LSZH: normas IEC 60332-1 (retardante a la flama), IEC60332-3-24 (reducida propagación de flama), IEC 61034 (baja emisión de humos opacos), IEC 60754 (libre de halógenos y ácidos corrosivos).
- Opciones Monomodo 9/125um G.652.D, G.657.A1, G.657.A2 (Amarillo); Multimodo 50/125um OM4 (Magenta), OM3 (Aqua). Pulido UPC.
- 100% testeados en fábrica, longitudes a pedido (desde fracción de 1 mt. Hasta 1000 mts.)
- Aplicaciones: Fibra CATV, Sistemas de cableado de fibra óptica, LAN, FTTx, Tecnologías PON, Telecom.





Multimodo OM3



Monomodo OS2

## Especificaciones Ópticas

Tipo de Conector	SENKO EZ-FLIP LC Unibota (Dúplex)		
Tipo de la Fibra	MM OM3	MM OM4	Monomodo
Diametro de la Fibra	50/125 um	50/125 um	9/125 um
Color de conector	AQUA	MAGENTA	AZUL
Tipo de Pulido	UPC		
Pérdida de Inserción (IL) típica	≤ 0.15dB		≤ 0.12dB
Pérdida de Inserción (IL) Máxima	≤ 0.30dB		
Pérdida de Retorno (RL)	≥ 25dB		≥ 55dB
Durabilidad	< 0.2 dB cambio típico, 500 inserciones		
Diámetro Exterior de cable	2.0 mm		
Diámetro del buffer interno	0.6 mm		
Fuerza de Tensión	Término largo	> 80 N	
	Término corto	> 150 N	
Peso del cable	6.8 kg/km		
Radio mínimo de curvatura	Dinámico	20 veces el diámetro del cable	
	Estático	10 veces el diámetro del cable	
Temperatura de Almacenaje y Operación	entre -20°C y +70°C		

## PATCHCORDS ENSAMBLADOS EN PERÚ

- Garantía de 5 años. Vida útil de 25 años
- Multimodo unibota en opciones OM3 (aqua), OM4 (Magenta)
- Monomodo unibota OS2 G.652.D color Amarillo
- Unibota OM3 (Aqua), OM4 (Magenta), OS2 (amarillo)
- Cables LSZH IEC 60332-3 y RoHS. Pulido UPC
- Longitudes a pedido

