

La solución HD serie FIBERMAX-SENKO comprende productos fabricados y ensamblados con conectores y acopladores 100% de la marca SENKO, líder japonés mundial en componentes de conectividad en fibras ópticas, y proveedor de componentes de las principales soluciones de fibra para cableados estructurados.

Actualmente con conectores MPO, LC y SC, y a futuro cercano el conector SN, en FIBERMAX estamos preparados para

desarrollar las actuales y emergentes soluciones de 400G y 800G disponibles hoy en el mercado mundial, con el uso de conectividad SENKO, la máxima calidad a nivel mundial.



Esta solución está pensada para agilizar las instalaciones y despliegues mediante el uso complementario de cables pre-conectorizados MPO-MPO de 12 y 24 fibras, ofreciendo a los Data Centers, la máxima calidad en conectividad disponible en el mercado mundial, ahora en el Perú, a través de FIBERMAX.

SENKO®
 Advanced Components

Estos cassettes MPO-LC son compatibles con nuestras bandejas FIBERMAX HD para instalaciones PLUG & PLAY para data center de alto desempeño, simplificando la gestión de instalaciones de altas cantidades de enlaces de fibra óptica, minimizando el tiempo de instalación y eventuales caídas por ampliaciones.

Soportan velocidades de hasta 10/40/100 Gbps para soluciones de Data Center, en presentaciones de 6 y 12 puertos dúplex LC, conexiones MPO de 12 o 24 fibras, en estándares OM3, OM4 y SM.

Características Generales

- Conectores SENKO cumplen con norma GR-326-CORE
- Baja pérdida de Inserción (IL) y alta pérdida de retorno (RL).
- Solución económica para terminaciones masivas de fibras ópticas
- Durabilidad de conectores: mayor a 500 ciclos de inserción
- Opciones: Monomodo G.652.D; Multimodo OM3 (Aqua), OM4 (Violeta).
- Hidra interna compuesta por: Conector interno MPO (FOCIS-5) SENKO macho con pulidos APC (SM – 8°) y UPC (MM) y conectores LC (FOCIS-10) SENKO simplex de alta precisión con férulas de cerámica de zirconia.
- Opciones: 1MPO-6LC dúplex (1x12F), 2MPO-12LC dúplex (2x12F); 1MPO-12LC dúplex (1x24F)
- Dimensiones del cassette: 8.60 x 11.70 x 3.50 cm. Peso: 400 gr.



- Material: Acero laminado en frío, corte láser de alta precisión
- Pintura: polvo electrostática epoxi-poliéster ecológica. Color Negro mate RAL 9005
- Garantía FIBERMAX: 5 años (ensamblado en el Perú, 100% testeado en fábrica), vida útil no menor de 15 años.

Aplicaciones

- Aplicaciones de Data Centers con ambientes de alta densidad
- Cableado Estructurado EIA/TIA 568-C.3, la ANSI/TIA/EIA-598-C y la ISO/IEC 11801
- InfiniBand; 10/40/100 G IEE 802.3



12 Fibras



24 Fibras



Cassette SM



Cassette OM3



Cassette OM4



Vista posterior

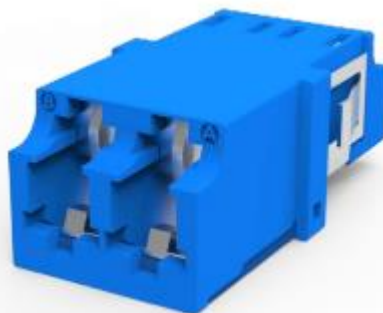


Vista de Bandeja HD



Acoplador SENKO LC con compuerta anti-polvo (shuttered)

- Nivel de protección IP5X
- Mecanismo protector 100% automático, opera solo con la inserción o retiro del conector LC
- Diseño con clip sin tornillos de fijación
- Tapa permite trazabilidad con fuente de luz visible (VFL)


LC Adapter Traceability

When trying to trace the adapter using a visible light source you can see the red light glowing through the adapter sleeve.


Acoplador SENKO MPO con compuerta anti-polvo (shuttered)

Acopladores MPO PLUS de SENKO, con compuerta protectora (shutter) contra el polvo, reúne los nuevos requerimientos para Data Center, telecom y soluciones plug & play, ofreciendo un rápido despliegue de conectividad MPO con protecciones automáticas contra el polvo.

- Mecanismo protector 100% automático, opera solo con la inserción o retiro del conector MPO.
- No requiere tapita protectora
- Único diseño de doble puerta, previene cualquier ingreso de contaminación
- Adecuado para ambientes hostiles



Código de productos
MPO 24F

MFC4-1MPO-12LCA-SM-SK	Cassette FIBERMAX-SENKO HD MFC4, equipado con 1MPO/APC y 12LC/UPC dúplex Azules auto-shutter, monomodo G652.D
MFC4-1MPO-12LC-OM3-SK	Cassette FIBERMAX-SENKO HD MFC4, equipado con 1MPO y 12LC dúplex, multimodo OM3 Aqua auto-shutter
MFC4-1MPO-12LC-OM4-SK	Cassette FIBERMAX-SENKO HD MFC4, equipado con 1MPO y 12LC dúplex, multimodo OM4 Magenta auto-shutter

MPO 12F

MFC4-2MPO-12LC-SM-SK	Cassette FIBERMAX-SENKO HD MFC4, equipado con 2MPO/APC y 12LC/UPC dúplex Azules auto-shutter, monomodo G652.D
MFC4-2MPO-12LC-OM4-SK	Cassette FIBERMAX-SENKO HD MFC4, equipado con 2MPO y 12LC dúplex Magenta auto-shutter, multimodo OM4
MFC4-2MPO-12LC-OM3-SK	Cassette FIBERMAX-SENKO HD MFC4, equipado con 2MPO y 12LC dúplex, multimodo OM3 Aqua auto-shutter
MFC4-1MPO-06LC-SM-SK	Cassette FIBERMAX-SENKO HD MFC4, equipado con 1MPO/APC y 6LC/UPC dúplex Azules auto-shutter, monomodo G652.D
MFC4-1MPO-06LC-OM3-SK	Cassette FIBERMAX-SENKO HD MFC4, equipado con 1MPO y 6LC dúplex, multimodo OM3 Aqua auto-shutter
MFC4-1MPO-06LC-OM4-SK	Cassette FIBERMAX-SENKO HD MFC4, equipado con 1MPO y 6LC dúplex, multimodo OM4 Magenta auto-shutter

Especificaciones Ópticas: Conectores LC SENKO

Tipo de Conector	LC		
Tipo de Pulido	MM/UPC	SM/UPC	SM/APC
Pérdida de Inserción (IL)	≤ 0.15dB	≤ 0.15dB	≤ 0.15dB
Pérdida de Retorno (RL)	≥ 35dB	≥ 50dB	≥ 60dB

Especificaciones Ópticas: Conectores MPO SENKO (Japón)

SPECIFICATION	MM SUPER LOW LOSS		SM SUPER LOW LOSS	
	Typical	Max	Typical	Max
For MPO				
Insertion Loss*	0.08dB	0.30dB	0.1dB	0.35dB
Return Loss	25dB (Flat Polish)		60dB (8° Polish)	

