

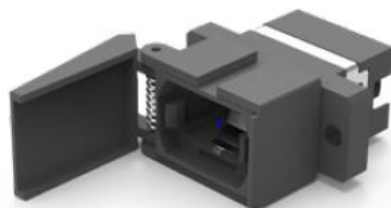
Los acopladores (también llamados enfrentadores), son componentes desarrollados para unir dos conectores idénticos. Los acopladores MPO son los adecuados para conectores multifibra MPO. La integridad de la conexión la proporcionan los pestillos que se bloquean mediante ganchos sujetadores en el acoplador.

A diferencia de los acopladores unifibra (LC, SC,...) los acopladores MPO garantizan la sujeción de los conectores, pero es el match MPO Macho -MPO Hembra dentro del acoplador quien garantiza el alineamiento de los mismos. El acoplador MPO es un modelo muy usado en interconexiones de fibras ópticas, y uno de los más recomendados en ambientes de Data Center y redes de comunicaciones ópticas.



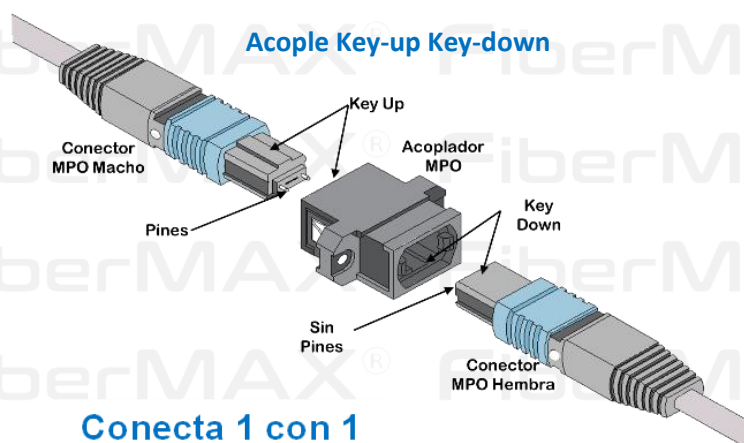
### Especificaciones

- Factor de forma pequeño (SFF), SC Footprint
- Cumple con especificaciones del ANSI /TIA-568-C.3
- Cumple con TIA/EIA 604-5, FOCIS-5, GR-326, JIS C5973 para MPO
- Alta performance para Monomodo y Multimodo
- Acople tipo Key-Up Key-Down, conecta fibra 1 con 1 (opposed: no invierte)
- Repetitividad: 500 ciclos de conexión y desconexión
- Temperatura de operación: -25°C a +75°C
- Resistencia a la flama UL 94-V0
- Material: termoplástico color negro, RoHS
- Dimensiones: Alto 9.3mm; ancho 14.8mm; largo 29.2mm
- Incluye tapitas protectoras anti-polvo. Opcional compuerta protectora



## Aplicaciones

- Patchpanels, distribuidores, ODF, cajas terminales y otras conexiones
- 40/100 Gbps IEEE 802.3
- Cumple con requerimientos del EIA/TIA 568-C.3 e ISO/IEC 11801



**Vista Bandeja Elite**



**Vista Panel Keystone**

