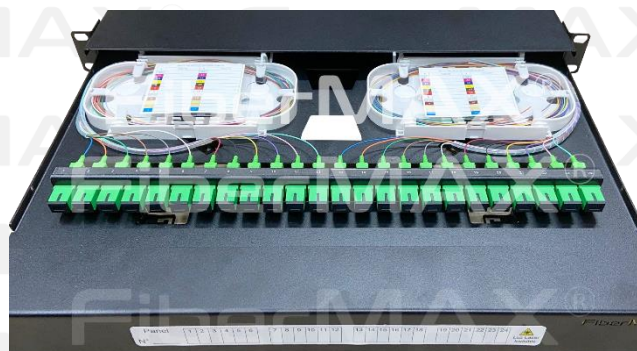


## CÓDIGO FIBERMAX: FIT4-1UR-48F-ODF

Bandeja ODF con Ordenador de cables frontal, con un panel fijo para 24 posiciones para módulos de acopladores de fibras ópticas SC Simplex o LC Dúplex, para uso en gabinetes o racks de 19". De diseño innovador, deslizable y compacto, ocupa 1UR. Su diseño permite, una vez deslizada hacia afuera, una inclinación frontal de 30° para facilitar el trabajo de campo. Permite terminar hasta 24 posiciones fibras ópticas con empalmes por fusión, correctamente instaladas y acondicionadas.



Cuenta con 2 accesos posteriores para entradas de fibras de diferentes tipos (Tight Buffer, Loose Tube, pre-conectorizadas, Armadas, ADSS, etc.) y puntos de sujeción para fijar los cables de acometida. Las fibras se desplazan por la parte inferior de la bandeja para acondicionamiento de la acometida interna, ingresando a las bandejas de fusión mediante 2 accesos inferiores.

## Características

- Hasta 24 posiciones con acopladores SC Simplex o LC dúplex y 2 bandejas de fusión FST-24B.
- Montaje en racks y gabinetes de 19" std. EIA 310-E
- Dimensiones: 44.45mm (1UR) x 482.6mm (19") x 391mm (incluidos sujetadores posteriores)
- Peso neto: 4.35 kg
- 2 accesos posteriores para fijación con cintillos de nylon
- IP20, uso en interiores, color negro mate.
- Sistema de acondicionamiento de tubos holgados (loose tube) o cables de acometida en la parte inferior para un correcto acondicionamiento durante el deslizamiento de la bandeja.
- Deslizable con caída a 30° para fácil trabajo interno y ordenador de cables frontal integrado
- Material: Acero laminado en frío, corte láser de alta precisión
- Pintura: polvo electrostática epoxi-poliéster ecológica. Color Negro mate RAL 9005
- Garantía FIBERMAX: 5 AÑOS (hecha 100% en el Perú)



### Estándares

- DIN 41494 parte 1 y 7
- UNE 20539 parte 1 y 7
- IEC 297 parte 1 y 2
- EIA/TIA 568 y UL-94-V0
- RoHS

### Aplicaciones

- Redes de comunicaciones, Data Center
- Soluciones Ethernet, Fiber Channel, LAN, FTTx, GPON, planta externa, etc.

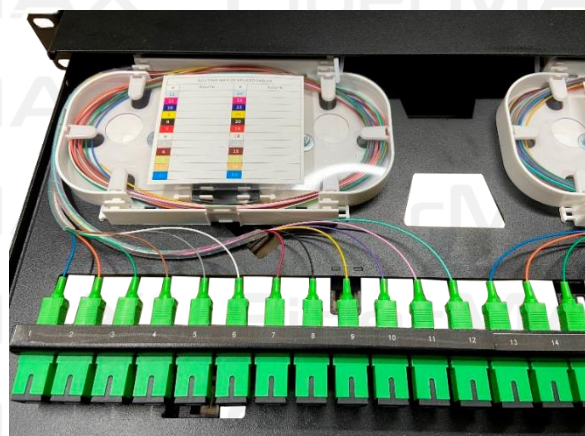
### Productos y vistas



**Sujeción de cables posterior**



**Elemento de fijación posterior lado izquierdo de cables de acometida**

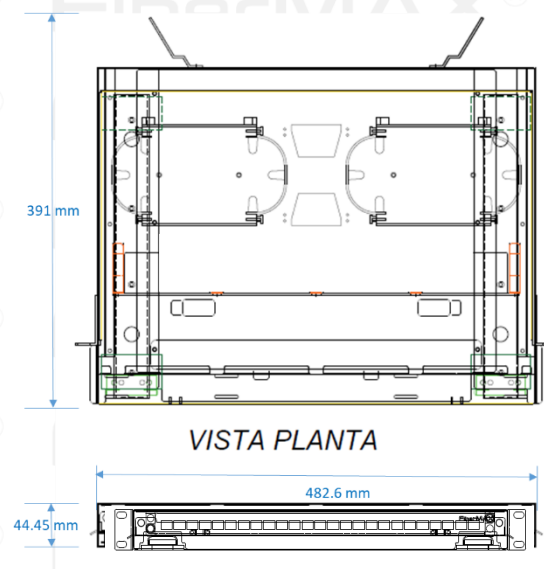


**Ejemplo con acopladores SC/APC, pigtails ya bandejas porta-fusiones**



**Vista frontal y rotulación de puertos**



**Vista Asimétrica****Vista Asimétrica Perfil**